

# SKELSTART

## MODULE DE DÉMARRAGE

Le plus puissant module de démarrage de moteur jusqu'à 27L



**1** Élimine le survoltage

**2** Augmente la durée de vie des batteries

**3** Performe de  $-40^{\circ}\text{C}$  jusqu'à  $+65^{\circ}\text{C}$

**4** Investissement unique (1,000,000 cycles)



## C'est quoi SkelStart?

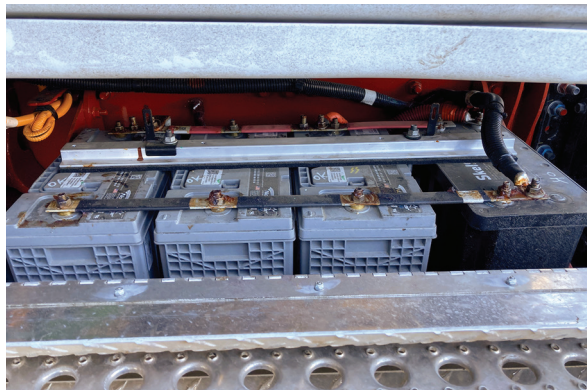
SkelStart est un module de démarrage de moteur à supercondensateurs. Cette technologie de stockage d'énergie est similaire aux batteries, mais se recharge très rapidement, offre une puissance supérieure et une durée de vie de plus de 15 ans.



(M8) **6730130**



(M8) **6730107**  
(Post) **6730129**



## Installation facile et rapide

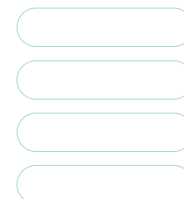
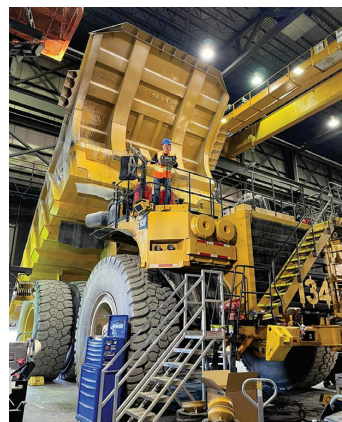
Le module SkelStart s'installe entre les batteries et le démarreur, ce qui en fait la seule source d'énergie pour le démarrage du moteur. Les batteries continueront à alimenter les autres charges électriques (Hotel Load) telles que les lumières, la climatisation et le chauffage.

En fonction de vos besoins, SkelStart peut remplacer une de vos batteries ou être installé en complément des autres batteries existantes.

## Durabilité

SkelStart est fabriqué par Skeleton Technologies. Leur technologie innovante et leur engagement dans leur course vers le net zéro leur ont valu une place sur la liste du Temple de la renommée *Global Cleantech 100*.

Leurs systèmes de gestion d'ingénierie exceptionnels ainsi que leurs politiques et processus environnementaux leur ont permis de recevoir les certifications ISO 9001:2015 et ISO 14001:2015.



# Bénéfices du SkelStart

Plus besoin de  
survoltage



Peut doubler  
la durée de  
vie des  
batteries

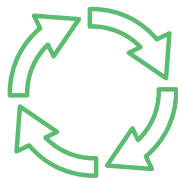


Accroît la  
durée de  
vie du  
démarreur



Haute  
puissance –  
2130 CCA

1 million de  
cycles –  
investissement  
unique



Performe de  
-40°C jusqu'à  
+65°C

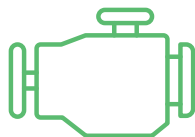


Même taille que  
les batteries de  
groupe 31



Nécessite  
seulement  
9V  
pour se  
recharger

Pas besoin de  
laisser  
tourner le  
moteur pour  
recharger



8,5 kg / 18 lbs



Fabriqué en  
Allemagne



Garantie de  
2 ans



**SkelStart 12 V**



**SkelStart 24 V**

No. de pièce	(M8) 6730130	(M8) 6730107 (borne) 6730129
Démarrage à froid (CCA)*	2000 A	1000 A
Courant maximum (1 s)**	3568 A	2360 A
Puissance maximale*	39 kW	65,7 kW
Tension – pleine charge	13,1 V	26,2 V
Énergie	32 Wh	32 Wh
Capacité nominale	1360 F	340 F
Capacité par cellule	3400 F	3400 F
Tension de charge	20 (max.) A	20 (max.) A
Plage de tension de charge	9-16 V	18-32 V
Plage de tension d'entrée continue avec temps de charge spécifié	11,5-16 V	23-32 V
Temps de recharge (à partir de 0 V)	20 min	10 min
Température de fonctionnement	-40 à +65 °C -40 à +149 °F	-40 à +65 °C -40 à +149 °F
Consommation de courant de veille	<10 mA	<10 mA
Dimensions	328 L x 171 P x 241 H mm 12,91 x 6,73 x 9,49 pouces	328 L x 171 P x 241 H mm 12,91 x 6,73 x 9,49 pouces
Poids	8,5 kg 18,74 lb	8,5 kg 18,74 lb
Dimension des filets et écrou	M8 métrique	M8 métrique ou borne

\* Basé sur 1 s ESR

\*\* Le courant de pointe maximum indiqué. Ne doit pas être dépassé pendant l'utilisation. Si la limite doit être dépassée par le client, Skeleton doit être consulté au préalable et donner son accord pour excéder le courant maximum indiqué.



SkelStart est une exclusivité de C8 ENERGY  
[www.C8energy.com](http://www.C8energy.com)  
 1-855-722-5490  
 111 - 4710, rue St-Ambroise  
 Montreal QC H4C 2C7

